



## **Pets: From Zero To Hero**

**S.O.S. Invasives 10/03/2006**

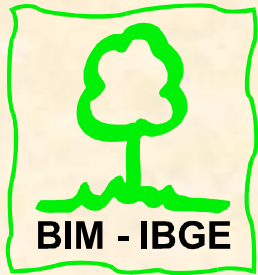
**Olivier Beck**

**Département Biodiversité  
Division Espaces Verts**



**Olivier Beck**

**Departement Biodiversiteit  
Afdeling Groene Ruimten**



## ***Overzicht voordracht***

- Halsbandparkiet
- Historiek
- Impact
- Bestrijding/Handel



## Halsbandparkiet – *Psittacula crameri*



**Alexanderparkiet –  
*Psittacula eupatria***

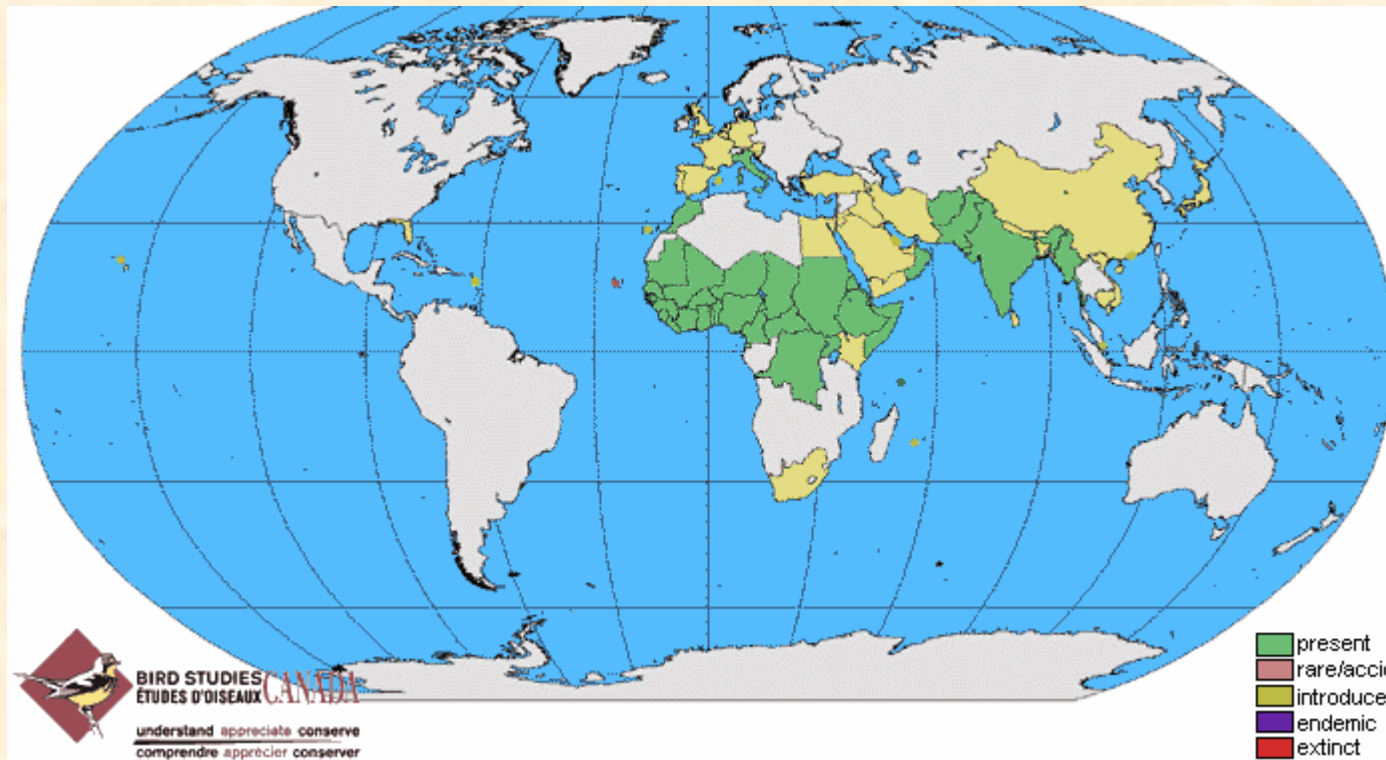


© Birdseekers - as supplied to birdtours.co.uk

**Monniksparkiet –  
*Myiopsitta monachus***



# Historiek Halsbandparkiet

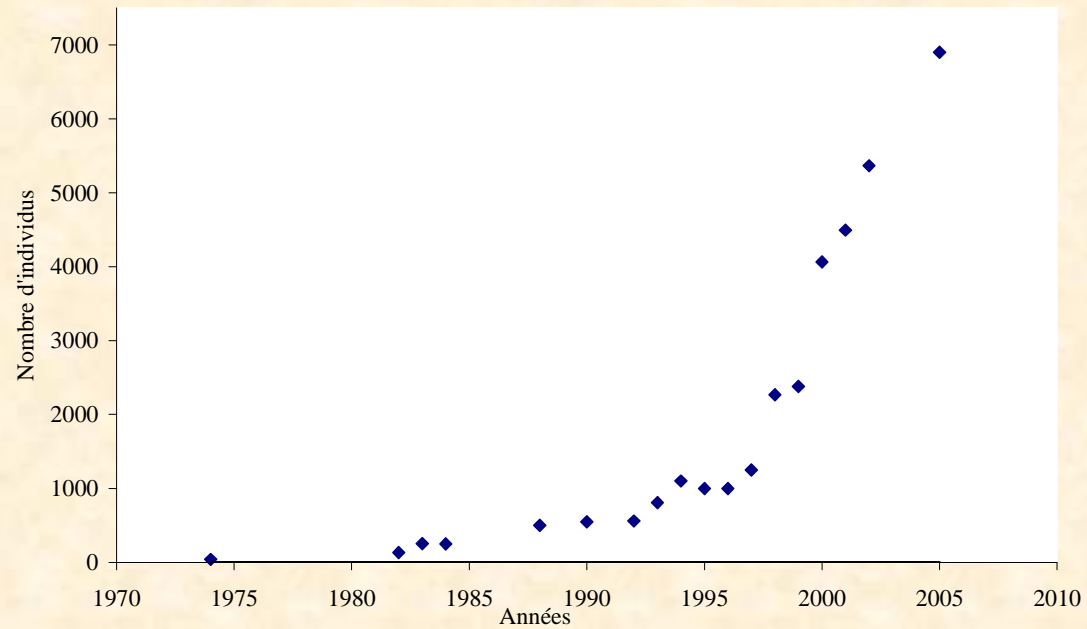


Bron: <http://www.bsc-eoc.org/avibase/avibase.jsp>



# Historiek Halsbandparkiet

-1974  
-Meli zoo

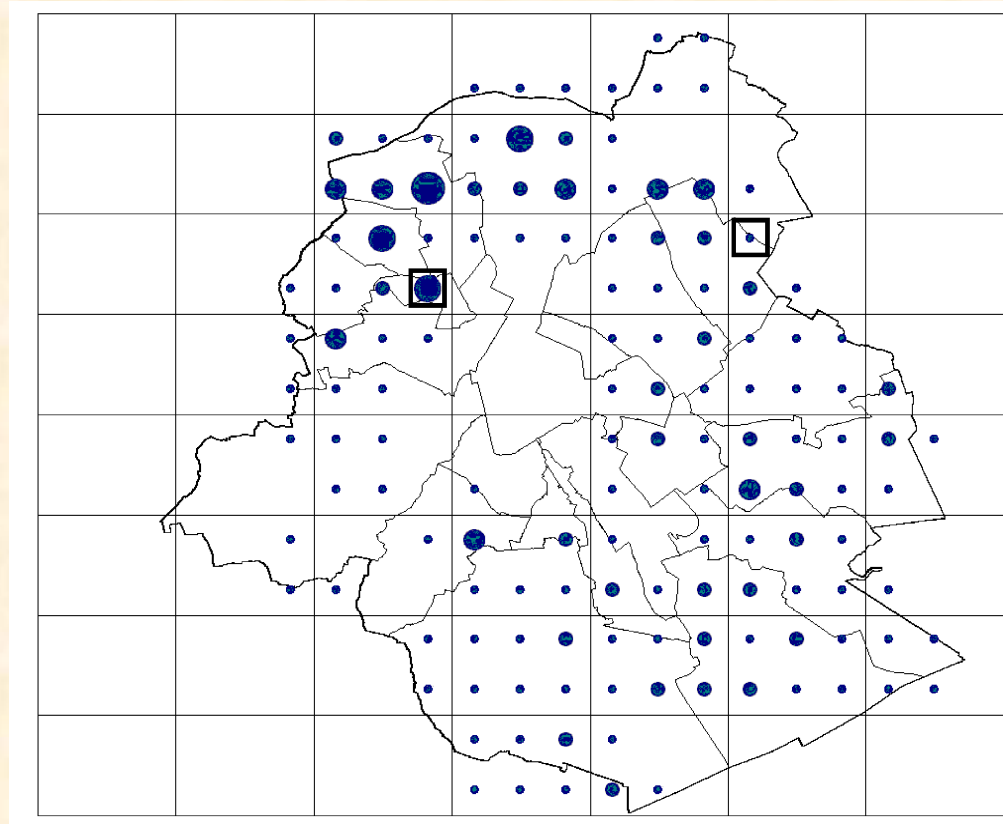


*Weiserbs & Jacob (2006), in prep.; Ishaque (2001)*



# Historiek Halsbandparkiet

800bp

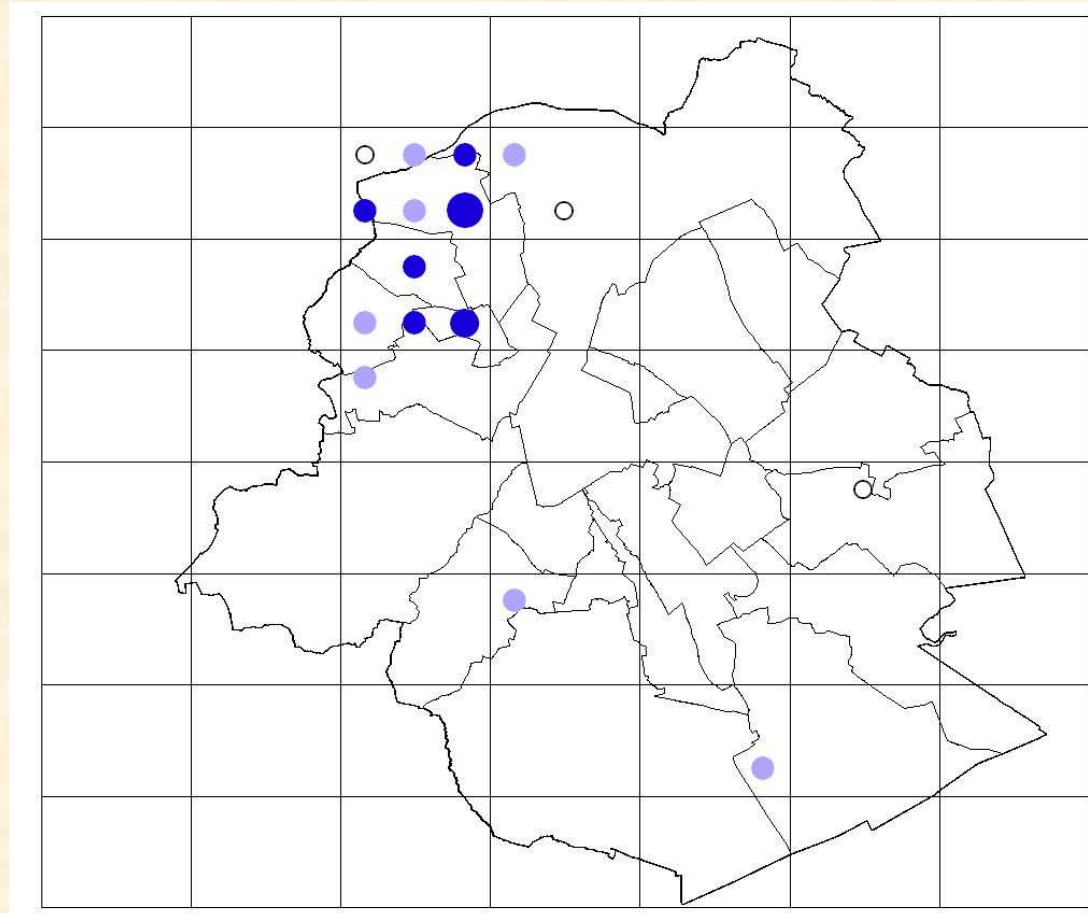


*Weiserbs & Jacob (2006), in prep.*



# Alexanderparkiet

41bp



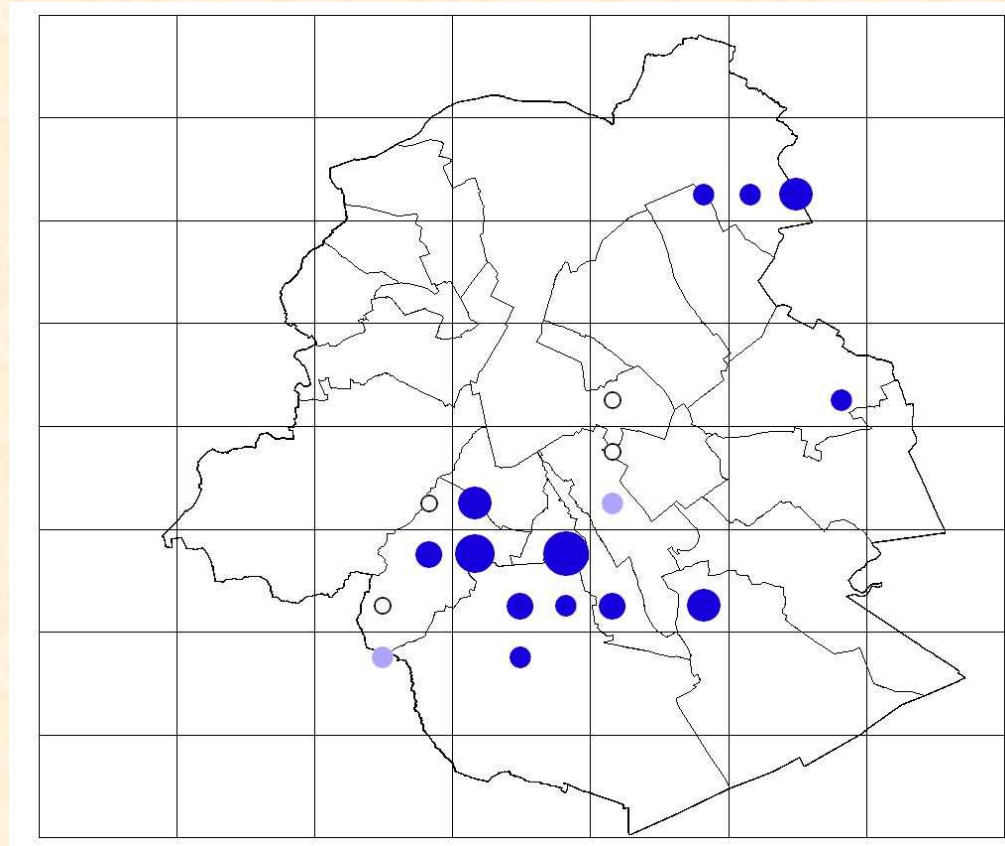
*Weiserbs & Jacob (2006), in prep.*





# Monniksparkiet

150bp



*Weiserbs & Jacob (2006), in prep.*



## ***Impact***

- Biodiversiteit
- Economie
- « Samenleving »



## ***Impact***

- Biodiversiteit
- Economie
- « Samenleving »
  
- Concurrentie van met andere holenbroeders/vleermuizen  
*Weiserbs et al. (2002); Claes (2002); Strubbe, 2004.*
  
- Schade aan de bomen





## ***Impact***

- Biodiversiteit
- Economie
- « Samenleving »







# Impact

- Biodiversiteit
- Economie
- « Samenleving »: OPROEPENdb: 15 oproepen, 40% klachten.

The screenshot shows a web browser window titled "Maillage - Microsoft Internet Explorer provided by IBGE-BIM". The address bar shows "http://ht\_sql\_prod/maillage/". The page header includes the logo of the "Institut Bruxellois pour la Gestion de l'Environnement" and the text "L'Administration de l'Environnement de la Région de Bruxelles-Capitale". The main navigation menu has tabs for "Maillage bleu", "Maillage vert", "Biodiversité", and "Admin".

The main content area is titled "Biodiversité dans la Région Bruxelloise : Oproep". It features a form titled "Ajouter les informations dans la base de données" with the following fields and controls:

- De quoi s'agit-il?: [Dropdown menu]
- Correspondent: [Dropdown menu] [Add]
- Date: [Text input] format (jj/mm/aaaa) [Add]
- Espèce: [Dropdown menu] [Add]
- Type de communication: [Dropdown menu] [Add]
- Personne de contact: [Dropdown menu] [Add]
- Localisation - rue - commune: [Dropdown menu] [Add]
- BeschrijvingOproep: [Text area]
- Notre réaction: [Text area]
- Terreinbezoek: [Dropdown menu] (Nee)
- Remarques: [Text area]

At the bottom of the form are "Insert" and "Rétablir" buttons. A "Back" link is visible below the form. The browser's taskbar at the bottom shows the Windows Start button, several open applications, and the system clock showing 17:41.

## ***Bestrijding***

- Actieplan
- Sensibilisatie
- Preventie

## **Bestrijding**

- Actieplan = Stappenplan als beheersplan (*Beck et al. 2002*).
  - Identificatie van een probleemsoort
  - Schatting van de omvang van het probleem
  - Beheersstrategie
    - Overzicht bestrijdingstechnieken
    - Evaluatie van de efficiëntie v/d technieken
    - Toepassen van die technieken op grotere schaal
- Sensibilisatie
- Preventie

## Bestrijding

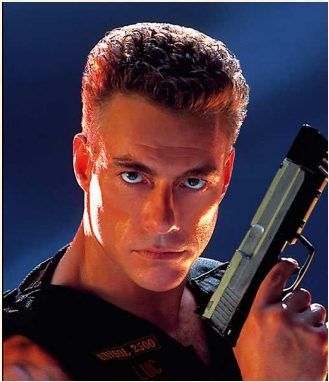
- Actieplan = Stappenplan als beheersplan (*Beck et al. 2002*).
  - Identificatie van een probleemsoort
  - Schatting van de omvang van het probleem
  - Beheersstrategie
    - Overzicht bestrijdingstechnieken
    - Evaluatie van de efficiëntie v/d technieken
    - Toepassen van die technieken op grotere schaal
- Sensibilisatie: folders BIM, [www.ibgebim.be](http://www.ibgebim.be)
- Preventie



## **Bestrijding**

- Actieplan = Stappenplan als beheersplan (*Beck et al. 2002*).
  - Identificatie van een probleemsoort
  - Schatting van de omvang van het probleem
  - Beheersstrategie
    - Overzicht bestrijdingstechnieken
    - Evaluatie van de efficiëntie v/d technieken
    - Toepassen van die technieken op grotere schaal
- Sensibilisatie: folders BIM, [www.ibgebim.be](http://www.ibgebim.be)
- Preventie. Black/Watchlist

# Gelijkaardige soorten



## ***Dankwoord***

- Departement Biodiversiteit BIM/IBGE
- V.z.w. Aves: A. Weiserbs & J.-P. Jacob
- D. Strubbe (UIA)

